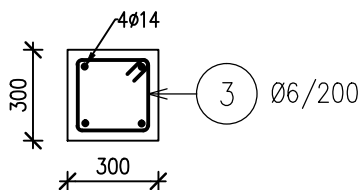


SL5 ŘEZ /1:25/



BETON: DLE TVARU

NAVRZENO DLE: CSN EN 1992, CSN EN 206-1-Z3

KONZISTENCE: S3

KRYTÍ OBA LÍCE: 30MM

POZNÁMKA:

- V PROJEKTU JSOU ZAPRACOVÁNY POŽADAVKY NA STAVEBNÍ ÚPRAVY JEDNOTLIVÝCH PROFESÍ (PROSTUPY, DŘÁŽKY, ...) ZNÁMÉ V DOBĚ VYDÁNÍ
- GEOMETRICKÉ TOLERANCE DLE ČSN EN 13670, VČETNĚ PŘÍLOH G
- VÝZTUŽ STYKOVAT DLE POŽADAVKŮ ČSN EN 1992-1-1
- PŘED BETONÁŽÍ OSADIT NAVAZUJÍCÍ PRVKY (SYSTÉMOVÉ PRVKY, APOD.)
- PŘI JAKÉMKOLIV NESOULADU PROJEKTU A SKUTEČNÉHO STAVU JE NUTNÁ KONZULTACE SE STATIKEM

MNOŽSTVÍ VÝZTUŽE 120kg/m³

0,000 = 259,20 m n. m. B.p.v.

generální projektant

A99

Atelier 99 s.r.o.
Purkyňova 71/99
612 00 Brno

projektant části

KORYČANSKÝ, s.r.o.
projektová kancelář statiky
Rázusova 104/59
614 00 BRNO

číslo pare

architekt Dimense V.O.S.

HIP Ing. Marek Vrbá

ved. projektant Ing. Marie Kudělková

stavebník Statutární město Brno, Dominikánské náměstí 196/1, 602 00 Brno

vypracoval Ing. Vít Koryčanský

kontroloval Ing. Vít Koryčanský

zodp. projektant Ing. Vít Koryčanský

Tréninková hala pro míčové sporty Vodova

název stavby

objekt

S0 01

část

D.1.2.a STAVEBNĚ KONSTRUKČNÍ ŘEŠENÍ

název dokumentu

SLOUP SI5 - SCHÉMA VÝZTUŽE

zakázka

A-19-44

datum

09/2021

stupeň

DPS

měřítko

-

číslo přílohy

113